



세상 편한 AI 홈

AI 아파트

삼성전자 비즈니스 고객센터

1588-3536



온라인쇼핑바로가기



고객문의바로가기



E-키탈로그바로가기

삼성전자는 AI 기반의 Device · Solution · Service를 통해
고객 가치와 차별화된 경험을 제공합니다.



AI 오피스

오피스



AI 홈

아파트

주택



AI 스테이

비즈니스 호텔



AI 스토어

카페

매장

스크린 골프장

학원

주거 편의성을 완성하는 새로운 패러다임!

AI 아파트

1. AI 아파트 제안



“ AI 기능을 통해 에너지를 알아서 절약하고, 집안을 항상 쾌적하게 관리하며 어려운 집안일도 알아서 척척 끝내줘요 ”

1) AI 에너지 세이빙



무풍 시스템에어컨 1Way



스마트 전구



에너지 미터기



스마트싱스용 허브



IoT 스위치



스마트 플러그



2) AI 청정



에어모니터



BESPOKE 큐브™ Air Infinite Line



BESPOKE AI 스틱



BESPOKE 에어드레서



BESPOKE AI 콤보



BESPOKE AI 식기세척기



BESPOKE AI 인덕션

* 미국냉공조학회(ASHRAE)기준 ColdDraft가 없는 0.15 m/s 이하의 바람을 무풍(Silent)으로 정의합니다.

Works with Samsung SmartThings 이 상품은 삼성전자로부터 Works with SmartThings 프로그램에 따라 인증을 받은 제휴사 제품으로서, SmartThings와 호환이 보장된 제품입니다.

2 공간별 제안

“ 주거 편의성을 극대화하는 디지털 기반의 제품과 솔루션을 만나보세요! ”

1) 침실 공간



무풍 시스템에어컨 1Way



IoT LED 조명

2) 거실 공간



BESPOKE AI 제트



QLED TV

3) 주방/세탁 공간



BESPOKE 냉장고



BESPOKE AI 콤보

* SmartThings 기능을 사용하기 위해서는 SmartThings 앱 설치 및 연동, 무선 네트워크 연결이 필요합니다. SmartThings 앱은 Galaxy Store, Play Store 또는 App Store에서 다운로드할 수 있습니다. Android OS 9.0 이상(최소 3 GB RAM 공간) iOS 15.0 이상

1. AI 아파트 제안



거주자의 고민

아파트의 전기 요금을 아낄 수 없을까?

똑똑한 아파트 맞춤형 에너지 절약 솔루션으로
아파트전기 요금을 알아서 아껴줘요.



1) AI 에너지 세이빙

에너지 사용 관리

고민 비싼 전기료가 걱정이에요.

솔루션 전기 사용량을 실시간으로 확인하세요. 연결된 스마트 가전 및 에너지미터를 통해 스마트싱스 앱으로 전기 에너지 사용량을 기기/기간별로 모니터링할 수 있어요. AI 기반 분석을 통해 전기요금 및 사용량 등을 미리 예상하고, AI 절약모드 및 누진단계별 진입 알림을 통해 누진요금을 줄일 수 있어요.



고민 간편하게 에너지를 절약할 수 있을까요?

솔루션 스마트싱스의 AI 절약모드로 에너지를 절약하고 목표 사용량도 손쉽게 관리해 보세요. 예상 월 전기 요금이 설정된 목표를 초과할 경우, 자동으로 에너지 절약 모드로 전환되니까 간편하게 에너지를 절약할 수 있어요.

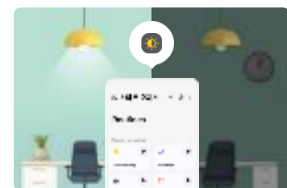


*AI 절약모드로 누진 단계에 따른 에너지 관리를 하기 위해서는 사용환경에 따라 스마트 미터가 별도 구매가 필요합니다. AI 절약모드는 SmartThings에서만 지원하며, SmartThings는 지원 환경 및 사용 방법에 일부 제한이 있습니다.
*AI 절약모드는 SmartThings Energy 서비스에서 AI 절약모드 월간 목표 사용량 설정을 최대 절약 모드로 선택하면 즉시 가동되며, 누진단계/직접 설정 모드로 선택할 경우 각 모드에서 사용자가 설정한 조건에 따라 AI 절약모드의 가동시간과 에너지 절약수준이 달라질 수 있습니다.

자동화 루틴으로 에너지 관리

고민 불을 끄지 않고 외출해서 에너지가 낭비돼요.

솔루션 집 안의 불을 끄지 않고 외출했어도 걱정 마세요! 스마트싱스 앱을 통해 자동화 루틴을 설정해 두면 외출/귀가 시 기기들이 알아서 On/Off되어 낭비되는 에너지 없이 전기료를 절약할 수 있어요!



연결 품목

무풍 시스템에어컨 1Way, 에너지 미터기*, 스마트 전구*, IoT 스위치*, 스마트 플러그*, 스마트싱스용 허브*

*이 상품은 삼성전자로부터 Works with SmartThings 프로그램에 따라 인증을 받은 제휴사 제품으로서, SmartThings와 호환이 보장된 제품입니다.

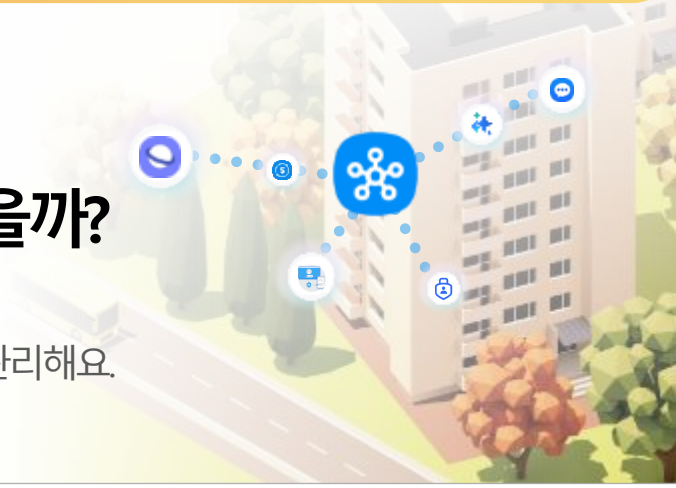
1. AI 아파트 제안



거주자의 고민

집안을 청결하게 관리할 수 있을까?

집에서 더욱 편안한 휴식을 취할 수 있도록
실내 공기질 관리는 물론 입었던 옷까지 깨끗하게 관리해요.



2) AI 청정

최적의 실내 공기질 유지

고민

집 안 공기질을 항상 쾌적하게 유지할 수 있을까요?

솔루션

에어모니터가 공기 중 유해 물질을 실시간으로 센싱하고, 공기질이 나빠지면 스마트싱스를 통해 공기청정기를 알아서 켜주어 쾌적한 실내 환경을 유지할 수 있어요.



맞춤 청소

고민

집을 간편하게 청소할 수 있을까요?

솔루션

AI 시스템으로 바쁜 날도 간편하게 청소해 보세요!
스마트싱스로 먼지 흡입, 물걸레 청소 등 원하는 모드를 선택하면 AI가 알아서 장애물과 바닥 환경을 인식해 오염 구역까지 놓치지 않고 깨끗하게 청소해 줘요!



* 물체 인식은 물체의 모양이나 환경 조건의 영향을 받을 수 있습니다.

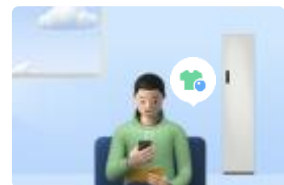
의류 케어

고민

하루 종일 입은 옷을 깨끗하게 보관할 수 있을까요?

솔루션

똑똑한 에어드레서 AI가 날씨/계절 기반으로 추천 코스를 찾아주고 대화형 알림 창으로 코스 설명과 현재 상태 안내까지 해주니 집에서 깨끗하게 옷을 관리할 수 있어요.



연결 품목

에어모니터, BESPOKE 큐브™ Air Infinite Line, BESPOKE AI시스템, BESPOKE 에어드레서

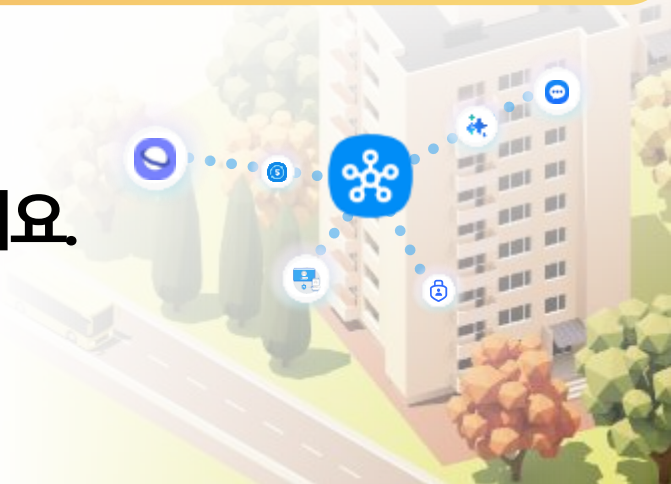
1. AI 아파트 제안



거주자의 고민

살림 초보라 집안일이 걱정이예요.

어렵게만 느껴지는 집안일도
알아서 척척해내는 AI로 쉽고 간편하게 관리해요.



3) AI 집안일 케어

맞춤 세탁

고민

옷감에 맞게 세탁/건조하기가 어려워요.

솔루션

옷 관리가 생각보다 어렵다고요? 옷감에 맞는 세탁은 AI 콤보에게 맡기세요! AI가 세탁물의 무게, 종류, 오염도를 파악해 최적화된 코스로 세탁하고, 옷감에 맞는 적절한 온도로 건조도를 센싱해 섬세하게 케어해줘요.



* 옷감 종류 분석은 AI맞춤코스(세탁모드)에서 최대 세탁량 3kg 이하, 오염도 감지는 AI맞춤코스(세탁모드)에서 최대 세탁량 9kg 이하에서 동작하며, 실사용 환경 및 세탁물 종류에 따라 다를 수 있습니다.

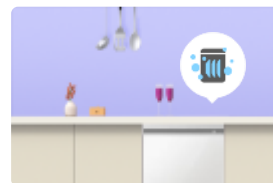
맞춤 식기 세척

고민

식사 후 간편하게 설거지할 수 없을까요?

솔루션

센서가 애벌세척 단계에서 식기의 오염도를 파악하고 오염 정도에 따라 최적화된 코스로 알아서 조절해 줄 뿐 아니라, AI가 사용자의 패턴에 맞추어 코스를 먼저 추천해 주어 간편하게 설거지할 수 있어요!



AI 끓음 감지

고민

요리할 때 화력 조절하는 게 어려워요.

솔루션

내장된 진동 감지 센서가 끓는 상황을 감지하여 자동으로 화력을 조절합니다. 물 끓음 감지 및 간편식 국/탕 데우기 까지 끓어넘치지 않게 조절해 주어 인덕션을 훨씬 깔끔하게 관리할 수 있어요.



* 물 끓음 감지: 삼성전자 비스프록 인덕션 검증 장비 이외의 용기를 사용할 경우 물 끓음 감지 및 간편식 국/탕 데우기 기능이 제대로 동작하지 않을 수 있습니다. 해당 기능은 물 혹은 점도 없는 국물요리에서만 가능하며, 점도 있는 국/찌개/탕 등에서는 감지가 불가능합니다. 유족 화구에서만 사용 가능합니다. 조리물의 냉동 상태에서 사용 불가합니다. 물 끓음 감지, 간편식 국/탕 데우기 기능 사용 시 주변에 진동이나 큰 소음이 발생할 경우 기능이 제대로 동작하지 않을 수 있습니다.(믹서기, 커피 머신, 전기주전자 등의 동작 유무)

연결 품목

BESPOKE AI 콤보, BESPOKE AI 식기세척기, BESPOKE AI 인덕션

2. 공간별 제안

1) 침실 공간

아파트 공간 맞춤 제품으로 차별화!

아파트 구조조에 최적화된 맞춤 제품들을 통해 안락한 침실 공간을 완성합니다.
편리함과 안락함이 공존하는 차별화된 침실 공간을 완성해보세요!



무풍 시스템에어컨 1Way

천장형 설치로 바닥 공간 활용에 효율적인 시스템에어컨



천장형 설치

기존 스탠딩 에어컨과는 달리
천장형 설치로 바닥
공간 활용에 효율적입니다.



쾌적한 무풍냉방

미세한 냉기를 만들어 내는
10,000여개의 마이크로 홀이 바람
없이도 시원한 무풍 냉방을 구현합니다.



걱정 없는 무풍청정

필터의 유해세균(대장균, 황색포도상구균)을
99%를 제거하는 무풍청정 살균 필터로
넓은 공간도 빠르고 강력하게 청정합니다.

IoT LED 조명

생체리듬 맞춤 LED 조명



한번에 제어

스마트싱스 앱 하나로 삼성 생체리듬
IoT LED 조명은 물론, 삼성의 모든
IoT 기기까지 한 번에 제어할 수 있습니다.



다양한 모드 지원

일상, 휴식, 집중 모드를 통해
사용자의 활동에 최적화된
조명 환경을 제공합니다.



모던한 디자인

간결하고 심플한 디자인으로
아파트 실내를
고급스럽게 꾸며줍니다.

* 이해를 돕기 위해 연출된 이미지로 실 사용 시 차이가 있을 수 있습니다.

[무풍 시스템에어컨 1Way]

* 무풍냉방 : 미국냉공조학회(ASHRAE)기준 ColdDraft가 없는 0.15 m/s 이하의 바람을 무풍(SilentAir)으로 정의합니다.

* 무풍 청정 기능 : 시험군 : 대장균, 황색포도상구균 각 99% 이상 살균(유해세균을 10분간 분사하여 무풍청정 살균 필터에 균을 부착한 후, 청정모드를 작동하여 무풍청정 살균 필터 표면에 부착된 세균에 대한 살균효율 측정) | 자사 시험 프로토콜에 대해 Intertek 검증 받고, Intertek 잠깐 후에 시험 진행.

국제시험장(사)인 Intertek의 검증을 받은 시험 결과로 실사용환경에 따라 다를 수 있습니다. 무풍청정 살균 필터는 흡연 기능입니다.

[IoT LED 조명]

* 각 디바이스가 Wi-Fi 또는 기타 무선 네트워크에 연결되어 있어야 합니다. SmartThings를 통한 상호연동을 위해서는 모든 디바이스가 하나의 삼성 계정을 사용하여 등록되어 있어야 합니다. 사용 가능한 기술, 기능 및 특징은 국가, 이동통신사, 네트워크 환경 또는 제품에 따라 다를 수 있으며 통지 없이 변경될 수 있습니다. 제품 또는 제품 포장에 SmartThings 로고나 로고가 있는지 확인하세요. SmartThings 기능을 사용하기 위해서는 SmartThings 앱 설치 및 연동, 무선 네트워크 연결이 필요합니다. SmartThings 앱은 Galaxy Store, Play Store 또는 App Store에서 다운로드 할 수 있습니다. * Android OS 9.0 이상(최소 3 GB RAM 공간) iOS 15.0 이상. SmartThings 앱은 일부 태블릿 및 단말과 호환되지 않거나 연동 기기, 사용방법에 일부 제한이 있을 수 있습니다. 제품에 따라 SmartThings 기능 지원 여부, 지원환경 및 사양이 다를 수 있습니다. 앱 업데이트에 따라 지원 가능한 OS 사양, 앱 화면 구성 등은 변경될 수 있습니다.

2. 공간별 제안

2) 거실 공간

온전한 휴식을 위한 프리미엄 거실 공간 완성

다양한 디지털 기기를 통해 프리미엄 거실 공간을 완성합니다.
최상의 컨디션을 위한 온전한 휴식 공간으로 주거 만족도를 높여보세요!



QLED TV

생생한 화질은 기본, 실시간 채팅이 가능한 QLED TV



퀀텀 프로세서 4K Lite

최적의 사운드는 물론,
4K 업스케일링 기술로 저해상도
영상도 4K급 화질로 바꿔줍니다.



팬톤이인증한생생한색감

2030개의 팬톤 색상과
110개의 피부톤 색조 표현을 인정받아
실감나는 영상미를 느낄 수 있습니다.



사운드 최적화

콘텐츠 유형별로 실시간
장면 분석에 기반해 가장 최적화된
사운드를 구현합니다.

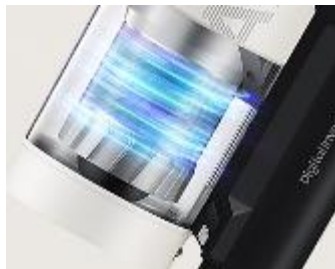
BESPOKE AI 제트

편리한 무선 디자인과 강력한 흡입력으로 청소를 간편하게!



무선 스틱 청소기

고성능 배터리와 대용량 먼지통으로
거실, 주방, 방 등 모든 공간을
깨끗하게 청소할 수 있습니다.



강력한 성능

강력한 흡입력과
미세먼지 배출 차단 시스템으로
깨끗한 거실을 유지할 수 있습니다.



편리한 사용성

초경량 디자인과 손쉬운 물세척,
깔끔한 벽걸이형 거치대로
편리한 사용이 가능합니다.

* 이해를 돕기 위해 연출된 이미지로 실 사용 시 차이가 있을 수 있습니다.

[QLED TV]

* 퀀텀 프로세서 4K Lite: 4K 업스케일링은 PC로 연결하거나 게임 모드일 때 혹은 콘텐츠와 포맷에 따라 다를 수 있습니다. 4K 화질 변환 기능은 FHD급 영상을 4K 해상도로 변환하며 화질을 보정, 최적화해주는 기능으로 영상에 따라 차이가 있을 수 있습니다.

[BESPOKE AI 제트]

* 편리한 사용성: 동봉이 잘 되는 그늘에서 24시간 이상 충분히 건조 후 사용을 권장합니다. 주위 온도 및 습도에 따라 건조 시간이 달라질 수 있습니다. 청정스테이션 내의 고성능 필터, 모터 필터는 물세척이 불가능합니다.

2. 공간별 제안

3) 주방/세탁 공간

BESPOKE 가전으로 맞춤 인테리어 완성

기존의 획일적인 디자인과 컬러의 가전 대신, 각 아파트 공간의 인테리어에 맞춘 색다른 BESPOKE 가전을 통해 매력적인 아파트 공간이 완성됩니다.



BESPOKE 냉장고

공간에 딱 맞게 빌트인처럼, 오토 오픈 도어로 더 편리하게!



키친핏 디자인

BESPOKE 키친핏은 700 mm 깊이의 냉장고장 라인에 딱 맞게 들어가 빌트인처럼 연출 가능합니다.



오토 오픈 도어

센서부를 터치하면 자동으로 문이 열립니다. 한 번의 터치로 편리하게 사용하세요!



더 넓어진 오픈 각도

깔끔한 빌트인 룩은 유지하면서 도어의 오픈 각도만 넓혔습니다. 식재료를 넣고 꺼내기가 편리하죠.

BESPOKE 콤보 AI

세탁물 이동 없이 편리하게 하나로 세탁건조하는 ONE 솔루션



ONE 솔루션

하나의 드럼에서 세탁부터 건조까지 한 번에 빠르게, 세탁건조 통합 코스로 더욱 편리합니다.



AI 맞춤 코스

세탁물에 맞는 최적화된 코스로 맞춤 세탁하고, 옷감에 맞는 적절한 온도/시간으로 맞춤 건조합니다.



AI 절약 모드

SmartThings로 누진 단계를 점검하고, AI 절약 모드로 세탁 시 에너지 사용을 줄일 수 있습니다.

* 이해를 돕기 위해 연출된 이미지로 실 사용 시 차이가 있을 수 있습니다.

[BESPOKE 냉장고]

* 오토 오픈 도어: 터치센서에 손을 대면 문이 자동으로 약 50 mm 오픈됩니다. 도어 열림 후 추가로 열지 않으면 2초 후 자동으로 닫힙니다. (단, 설치 환경에 따라 자동 닫힘이 불가능할 수 있습니다.) 도어 자동 닫힘은 소비자 사용에 맞춰 2, 3, 4초로 설정 가능합니다. 오토 오픈 도어는 2021년 이후 출시된 제품 모델에 한합니다.

[BESPOKE 콤보 AI]

* AI 맞춤 코스: 옷감 종류 분석은 AI 맞춤 코스(세탁모드)에서 최대 3kg의 세탁을 내서 동작합니다. * 세탁물의 오염도 감지는 AI 맞춤 코스(세탁모드)에서 최대 9kg의 세탁물 내에서 동작합니다.

* AI 절약 모드: AI 절약 모드는 SmartThings Energy 서비스에서 AI 절약 모드 월간 목표 사용량 설정을 최대 절약 모드로 선택하면 즉시 가동되며, 누진 단계/직접 설정 모드로 선택할 경우 각 모드에서 사용자가 설정한 조건에 따라 AI 절약 모드의 가동시간과 에너지 절약수준이 달라질 수 있습니다.

AI 절약 모드로 누진 단계에 따른 에너지 관리를 하기 위해서는 사용환경에 따라 스마트 미터가 별도 구매가 필요합니다. * AI 절약 모드는 SmartThings에서만 지원하며, SmartThings는 지원 환경 및 사용 방법에 일부 제한이 있습니다. * AI 절약 모드 사용 시 세탁시간 또는 건조시간이 늘어날 수 있습니다.

추천 제품을 만나보세요.

에어모니터 플러스



모델명		ACM-B1M1SC
제품 치수 (가로x높이x깊이)		82 x 87 x 82 mm
제품 중량		0.26 kg
디스플레이		2.25" TFT Mono LCD
H/W	Wi-Fi Standards	802.11 b/g/n
	Wi-Fi Antenna	1EA@2.4GHz
탑재 센서	온도	있음
	습도	있음
	미세먼지 (PM10/PM2.5/PM1.0)	있음
	이산화탄소	있음
	TVOC	있음
배터리		2,500mAh (완충 시 약 4시간 사용 가능)
케이블 (전원)		USB-C
WiFi 인증		있음
SmartThings 연동		지원
SmartThings Air 연동		있음
호환성	Android, iOS, Tablet	있음

무풍 시스템에어컨 1way



모델명		실내기 AC060CN4FBH1	실외기 AC060CXAFBH1
시스템	구분	Heat pump	
	냉방 성능 (최소/정격/최대) [kW]	1.70 / 6.00 / 9.50 kW	
	냉방 성능 (최소/정격/최대) [kcal/h]	1462 / 5159 / 8169 kcal/h	
	냉방 소비전력 (최소/정격/최대)	0.41 / 1.43 / 2.85 kW	
	난방 소비전력 (최소/정격/최대)	0.48 / 1.54 / 3.45 kW	
	냉방 운전전류 (최소/정격/최대)	2.80 / 7.20 / 13.30 A	
	난방 운전전류 (최소/정격/최대)	2.70 / 7.60 / 16.90 A	
	운전전류 (최대)	24.0 A	
사양	제품 중량	21.5 kg	72.0 kg
	포장 중량	25.0 kg	74.0 kg
	제품 치수 (W×H×D)	840 x 288 x 840 mm	940 x 998 x 330 mm
	포장 치수 (W×H×D)	898 x 357 x 898 mm	1015 x 1095 x 425 mm
	전원사양 [ø, #, V, Hz]	1,2,220,60	1,2,220,60
	열교환기 형식	F&T	
	열교환기 재질 (핀)	Al	
	열교환기 재질 (튜브)	Cu	
	열교환기 핀 표면 처리	Green Hydrophile	Anti-Corrosion
	송풍기 풍량 [m³/min]	26.5 / 22.0 / 18.7 m³/min	76 m³/min
	송풍기 풍량 [L/S]	442 / 367 / 312 L/S	1267.0 L/S
	팬모터 형식	BLDC	
	팬모터 출력 (W x n)	97 x 1	125 x 1

* 무게는 구성품 및 제품 사용 여건에 따라 달라질 수 있습니다.
 * 본 페이지 내의 수치는 저사실형지 및 제조사에서 제공한 측정값이며 사용 환경에 따라 달라질 수 있습니다.
 * SmartThings 기능을 사용하기 위해서는 SmartThings 앱 설치 및 연동 무선 네트워크 연결이 필요합니다. SmartThings 앱은 Galaxy Store, Play Store 또는 App Store에서 다운로드 할 수 있습니다. Android OS 9.0 이상(최소 3GB RAM 공간) iOS 15.0 이상
 * SmartThings 앱은 일부 태블릿 및 단말과 호환되지 않거나 연동 기가, 사용방법에 일부 제한이 있을 수 있습니다. 제품에 따라 SmartThings 기능 지원 여부, 지원환경 및 사양이 다를 수 있습니다. 열 열데이터에 따라 지원 가능한 OS 사양, 열하면 구성 등은 변경될 수 있습니다.

추천 제품을 만나보세요.

BESPOKE 큐브™ Air Infinite Line



모델명		BESPOKE큐브™ Air Infinite Line 리유저블 필터		BESPOKE큐브™ Air Infinite Line S필터	
		AX100DB990***	AX033DB990***	AX100DB900***	AX033DB900***
사용 면적		100m²	33m²	100m²	33m²
공기 청정	프리필터	극세필터		극세필터	
	집진필터	워셔블 살균 집진 필터		항균 집진 필터	
	탈취필터	광분해 탈취 필터		숯 탈취 강화 필터	
	UV살균 LED	○		○	
스마트 기능 (음성안내)		음성 안내		-	
디자인	디스플레이 형태	대화형 알림창		대화형 알림창	
	색상	Essential Beige, Essential Blue Gray		Essential Beige, Essential Blue Gray	
	바퀴	○	X	○	X
부가 기능	센서	레이저 PM 1.0 센서, 가스센서, 조도센서, 레이저 PM 1.0 센서, 온도센서, 습도센서, 가스센서, 조도센서 CO2센서		레이저 PM 1.0 센서, 가스센서, 조도센서	
	필터 청소 알림	○		X	
	필터 교체 알림	X		○	
	환기 알림	○	X	X	X
	부스터	○	X	○	X
	무드등	○	X	○	X
	청정도 표시	PM1.0/2.5/10, 가스, 종합 청정도		PM1.0/2.5/10, 가스, 종합 청정도	
앱 연결	SmartThings 지원		지원		

QLED TV



모델명		KQ55QCE1AFXKR
디스플레이	화면크기	138 cm
	해상도	3,840 x 2,160
영상	화질엔진	Quantum Processor Lite 4K
	HDR (High Dynamic Range)	Quantum HDR
	HDR 10+	지원 (ADAPTIVE)
	HLG (Hybrid Log Gamma)	지원
	디밍 기술	Supreme UHD Dimming
	명암비 강화 기술 (Contrast Enhancer)	명암비 강화
	스마트 캘리브레이션	있음
사운드	스피커 시스템	2CH
	무빙 사운드 (OTS)	무빙 사운드 Lite
	Q-Symphony	있음
	사운드출력(RMS)	20W
	블루투스 오디오 연결	지원
	듀얼 오디오 커넥트	있음
디자인	디자인	AirSlim
	전면부 색상	TITAN GRAY
	스탠드 타입	FLOAT LIFT
	스탠드 컬러	TITAN GRAY
크기	스탠드 제외 (가로x높이x깊이)(mm)	1232.1 x 708.3 x 25.7 mm
	스탠드 포함 (가로x높이x깊이) (mm)	1232.1 x 747.8 x 228.8 mm
	스탠드 기본 간격 (가로x깊이)	904.1 x 228.8 mm
중량	스탠드 제외 (kg)	14.7 kg
	스탠드 포함 (kg)	15 kg
전원	정격 전압	AC220-240V~ 50/60Hz
	정격소비전력	145 W
	평균소비전력	68.8 W
	소비전력 (대기모드)	0.5 W

* 무게는 구성품 및 제품 사용 여건에 따라 달라질 수 있습니다.
 * 본 페이지 내의 수치는 자사실험지 및 제조사에서 제공한 측정값이며 사용 환경에 따라 달라질 수 있습니다.
 * SmartThings 기능을 사용하기 위해서는 SmartThings 앱 설치 및 연동, 무선 네트워크 연결이 필요합니다. SmartThings 앱은 Galaxy Store, Play Store 또는 App Store에서 다운로드 할 수 있습니다. Android OS 9.0 이상(최소 3GB RAM 공간) iOS 15.0 이상
 * SmartThings 앱은 일부 태블릿 및 단말과 호환되지 않거나 연동 기기, 사용방법에 일부 제한이 있을 수 있습니다. 제품에 따라 SmartThings 기능 지원 여부, 지원환경 및 사양이 다를 수 있습니다. 앱 업데이트에 따라 지원 가능한 OS 사양, 앱 화면 구성 등은 변경될 수 있습니다.

추천 제품을 만나보세요.

BESPOKE AI 스팀



모델명		VR7MD97716G	VR7MD97716H
기본 사양	포인트 색상	새틴 그레이지	새틴 차콜
스팀 청정 스테이션	자동 세척	고온 물걸레 세척	
	자동 스팀 살균	물걸레 스팀 살균 (99.99%)	
	자동 건조	열풍 물걸레 건조	
	자동 급수	○	
	UV 자동 먼지 비움	○	
인텔리전트 AI 주행	AI 사물 인식	○	
	AI 바닥 인식	○	
	장애물 감지 센서	3D 장애물 감지 센서 (높이1cm × 폭1cm 이상 감지)	
	dToF LiDAR 주행 센서	○	
청소력	회전 물걸레	분당 170회	
	디지털 인버터 모터	○	
	영킴 방지 브러시	○	
스마트싱스	스마트 컨트롤	○	
	우리집 모니터링	○	
	펫 케어	○	
	우리아이 마중하기	○	
빅스비 음성인식		세트, 모바일	

BESPOKE AI 제트



구분		VS30D973JS*	VS30D973IS*	VS30D973HR*
청소성능	최대 흡입력 (W)	310 [대용량 배터리]		
사용 시간 (분)		· 핸디 : 일반 100분 / 강력 49분 / 초강력 16분 / 제트 3.5분 · LED 마루 브러시 플러스 : 일반 77분 / 강력 43분 / 초강력 24분 / 제트 18분 · 고온 세척 브러시 : 50~160분		
		[기본 배터리]		
		· 핸디 : 일반 60분 / 강력 30분 / 초강력 10분 / 제트 2.5분 · LED 마루 브러시 플러스 : 일반 45분 / 강력 25분 / 초강력 14분 / 제트 10분 · 고온 세척 브러시 : 30~100분		
AI 청정 스테이션	AI 모드	○		
위생	회전 사이클론	○		
	일직선 구조	○		
	에어필스	○		
	고성능 필터	○		
스마트싱스	고성능 필터	○		
	UV LED 먼지봉투	○		
	항균 소재	먼지봉투 / 물통 / 물걸레포		
브러시	먼지통 물세척	○		
	LED 마루 브러시 플러스	○		
	고온 세척 브러시	○		
	펫 브러시 플러스	○	X	X
	침구 브러시	X	○	X
	솔/틈새 브러시	○		
액세서리	플렉스 연장관	○	○	X
	액세서리 크래들	○		
	충전 거치대	○		
	배터리 개수	2개		
본체 무게 (Kg) (기본 배터리 기준)	먼지봉투 개수	3개		
		2.67	2.67	2.67

* 본 페이지 내의 수치는 자사실험치 및 제조사에서 제공한 측정값이며 사용 환경에 따라 달라질 수 있습니다.

추천 제품을 만나보세요.

BESPOKE 에어드레서



모델명	BESPOKE 에어드레서 대용량		BESPOKE 에어드레서 일반용량	
	DF24CB9900**	DF24CB9600**	DF18CB8700**	DF18CB8600**
용량	5+4벌	5+4벌	3+2벌	3+2벌
디스플레이	뉴디자인 (상하분리) /비스포크	뉴디자인 (상하분리) /비스포크	뉴디자인 (상하분리) /비스포크	뉴디자인 (상하분리) /비스포크
디스플레이	LCD 터치	LCD 터치	LCD 터치	LCD 터치
에어행어	5	5	3	3
바지집게	5	1	3	1
일반 옷걸이 혼용	○	○	○	○
멀티행어	○	X	X	X
바지 무게추	X (별판)	X (별판)	X (별판)	X (별판)
회전키트	듀얼에어워시, 듀얼제트스팀	듀얼에어워시, 듀얼제트스팀	듀얼에어워시, 듀얼제트스팀	듀얼에어워시, 듀얼제트스팀
방식	○	○	○	○
미세먼지 집진필터	X	X	X	X
UV냄새분해필터	○	○	○	○
습도센서 / AI 맞춤건조	○	○	○	○
안심살균	○	○	○	○
AI 맞춤추천 / 심플 UX	○	○	○	○
공간제습	○ (문열고)	○ (문열고)	○ (문열고)	○ (문열고)
안심설계	○	○	○	○
제품사이즈 (WHD)	595*1960*595	595*1960*595	445*1960*595	445*1960*595
설치 필요 공간	좌우 2.5mm / 위 25mm	좌우 2.5mm / 위 25mm	좌우 2.5mm / 위 25mm	좌우 2.5mm / 위 25mm
최저소비효율기준	만족	만족	만족	만족

BESPOKE AI 콤보



Model Code		WD25DB8995BZ
기본 사양	색상	다크실버스틸
	전원	220 V/60 Hz
	세탁 용량	25 kg
	건조 용량	15 kg
	에너지 소비효율	1등급
	소비전력	가열세탁 시 2100 W / 건조 1700 W (건조 소비전력은 15도 미만 저온조건 시 순간 최대 입력)
	무게	144 kg
외관 사양	크기(폭 × 높이 × 깊이)	686 × 1,110 × 875 mm
	도어 타입	강화유리
	디스플레이	Color LCD (177.8mm)
주요기능	드럼 패턴	스월 드럼
	주요기능	버블, 초강력 워터샷, 세제자동투입, 직수 파워 오토 클린, 오토 오픈 도어, 음성인식, 스마트컨트롤, 세탁 온도 조절, 행균 횡수 조절, 예약 기능, 버튼 잠금, 버블 불림, 세탁물 추가, 무세제통세척, 열풍내부살균, 드럼라이트, AI 진동소음저감 시스템
	세탁 및 건조코스	표준, AI 맞춤, 쾌속, 미세플라스틱저감, 이불, 퍼실 딥 클린, 섬세리류, 울, 타월, 데님, 셔츠, 아가웃, 핏케어, 살균, 행균+탈수, 탈수 단독, 에어살균/탈취, 이불/면지탈기, 패딩케어, 시간건조, 송풍건조, 기기 관리
스마트	Wifi 내장	지원
앱 연결	SmartThings 모바일 앱 지원	지원

* 무게는 구성품 및 제품 사용 여건에 따라 달라질 수 있습니다.
 * 본 페이지 내의 수치는 자사실험치 및 제조사에서 제공한 측정값이며 사용 환경에 따라 달라질 수 있습니다.
 * SmartThings 기능을 사용하기 위해서는 SmartThings 앱 설치 및 연동, 무선 네트워크 연결이 필요합니다. SmartThings 앱은 Galaxy Store, Play Store 또는 App Store에서 다운로드 할 수 있습니다. Android OS 9.0 이상(최소 3 GB RAM 공간) iOS 15.0 이상
 * SmartThings 앱은 일부 태블릿 및 단말과 호환되지 않거나 연동 기기, 사용방법에 일부 제한이 있을 수 있습니다. 제품에 따라 SmartThings 기능 지원, 지원환경 및 사양이 다를 수 있습니다. 앱 업데이트에 따라 지원 가능한 OS 사양, 앱 화면 구성 등은 변경될 수 있습니다.

추천 제품을 만나보세요.

BESPOKE AI 인덕션



모델명		NZ63DB657CAWS
글라스 재질		Ceramic Glass
컬러		글램 화이트, 글램 베이지
프레임		Slim 4 Side Frame
외부 치수		600 x 520 x 48 mm
타공 사이즈		560 x 480 mm
포장		690 x 590 x 137 mm
디스플레이 조작 방식		터치
디스플레이 종류		LCD
제품 무게		12.4kg
플렉스존 사이즈		210 X 365 mm
DNC (간섭소음절감)		있음
회구 수		3 (1 싱글, 2 플렉스) EA
출력	플렉스 존(앞)	2.0 / 2.6 (Max) kW
	플렉스 존(뒤)	2.0 / 2.6 (Max) kW
	플렉스 존 전체	3.0 / 3.3 (Max) kW
	전체 출력	3.4 kW
부스터 수		3 EA
좌측 (앞/뒤/우측)		해당 없음 kW/해당 없음 kW/ 인덕션 210 mm - 2.2 / 3.4 (Max) kW
편의기능		물 끓음 감지, 간편식 자동조리, 사운드 온/오프
출력 레벨		9 + 맥스 부스트
안전기능		잠금 기능, 전원 자동꺼짐, 회구 자동꺼짐, 일시정지/재생, 시간제어, 출력 제어, 내열 코일, 과열 방지, 비용기 미인지, 소프트웨어 안전성인증, 타이머, 빠른 정지 잔열 표기 2단계
WiFi 내장		있음
에너지소비효율등급		1등급

BESPOKE 냉장고 1도어



모델명		RZ24A59G0AP(우) / RZ24A58G0AP(좌)
규격	크기(가로×높이×깊이)	455 x 1,853 x 638 mm
용량	냉장실 용량(Liter)	240 ℓ
성능	소비효율등급	규격 외
	정격전압	220V / 60Hz
냉각방식	냉각방식	멀티냉각방식
기본 사양	컴프레서	디지털 인버터 컴프레서
	냉매	R-600a
	메탈쿨링	메탈쿨링도어, 메탈쿨링커버
	도어 가변	없음
냉동실 사양	탈취기	UV청정탈취기
	제빙기	트위스트 아이스메이커
	LED 라이팅	TOP LED
	선반 재질	강화유리+루미너스
	박스 개수	2개
	선반 개수 (전체)	5개
디자인	도어가드 개수	4개
	제품 디자인	비스포크
	패널 교체	가능
	도어 타입	Auto Open Door
	도어 핸들	Recessed Handle
	도어 개폐 방식	RZ24A59G0AP(우) / RZ24A58G0AP(좌)
설치	디스플레이 타입	LED DISPLAY
	색상	Panel Ready
	설치타입	키친핏
스마트	WiFi 내장	있음
앱 연결	SmartThings 모바일 앱 지원	지원
에너지소비효율등급		등급 외

* 무게는 구성품 및 제품 사용 여건에 따라 달라질 수 있습니다.
 * 본 페이지 내의 수치는 자사실험 및 제조회사에서 제공한 측정값이며 사용 환경에 따라 달라질 수 있습니다.
 * SmartThings 기능을 사용하기 위해서는 SmartThings 앱 설치 및 연동, 무선 네트워크 연결이 필요합니다. SmartThings 앱은 Galaxy Store, Play Store 또는 App Store에서 다운로드 할 수 있습니다. Android OS 9.0 이상(최소 3 GB RAM 공간) iOS 15.0 이상
 * SmartThings 앱은 일부 태블릿 및 단말과 호환되지 않거나 연동 기기 사용방법에 일부 제한이 있을 수 있습니다. 제품에 따라 SmartThings 기능 지원 여부, 지원환경 및 사양이 다를 수 있습니다. 앱 업데이트에 따라 지원 가능한 OS 사양, 앱 화면 구성 등은 변경될 수 있습니다.

SAMSUNG